

## TelePulse

Le TelePulse reporte à **distance et sans câblage**, l'impulsion émise par un compteur d'énergie.

La mise en œuvre est très simple. Elle s'effectue sans programmation, ni compétence particulière.

Le TelePulse est constitué de 2 modules :

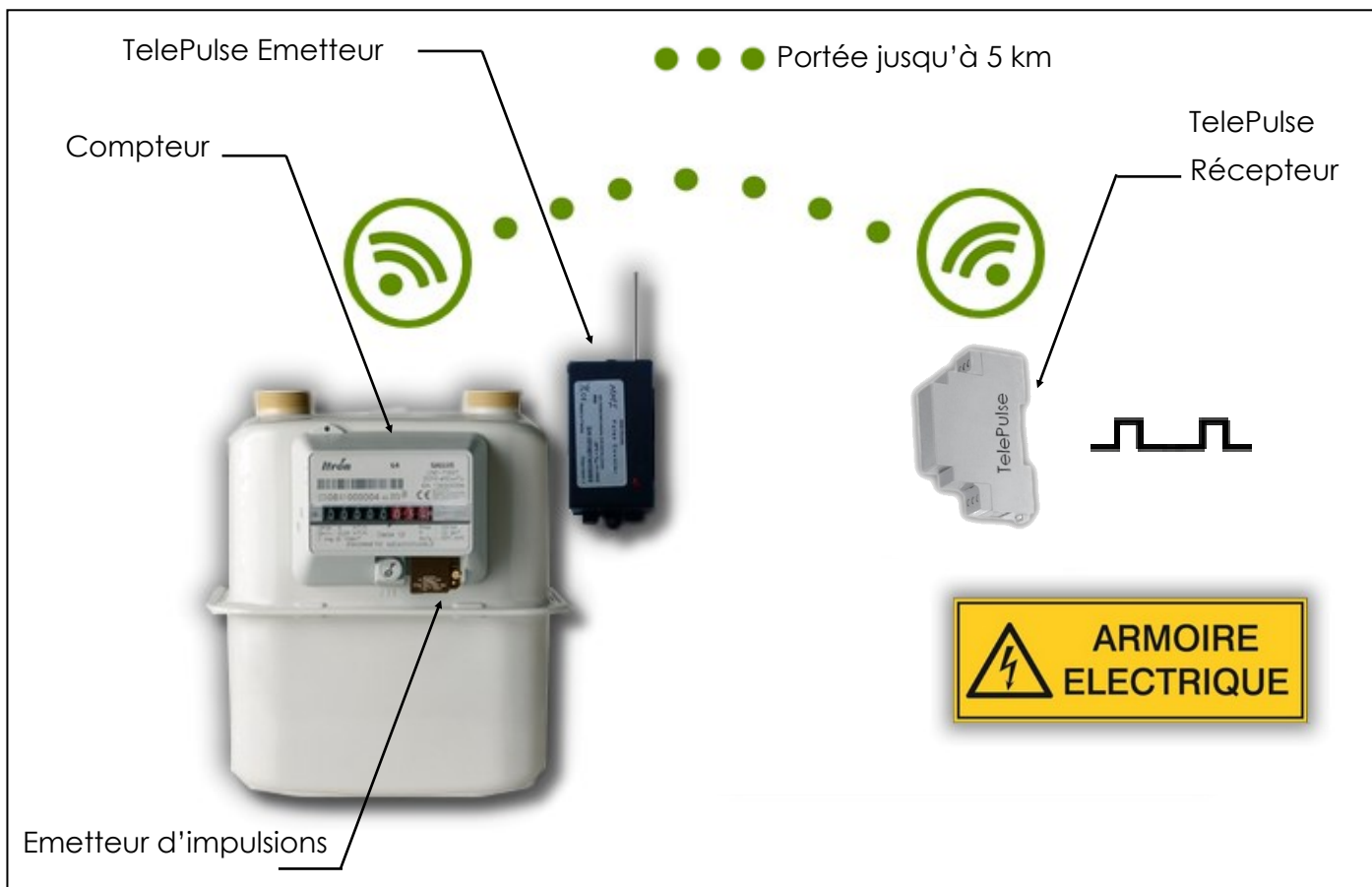
**1 Émetteur radio** raccordé au compteur qui transmet l'information d'index et **1 récepteur radio** qui reproduit les impulsions du compteur sur bornier (**contact sec**).

TelePulse est la solution idéale à la problématique de connexion d'un compteur éloigné ou enfoui à un système de GTC ou de télérelève.



## Report d'impulsions à distance

### Schéma de principe



# Caractéristiques techniques

## Émetteur TelePulse



	Pulse IP68	Pulse Atex	Pulse Optic
Alimentation	Autonome sur pile > 10 ans		
Collecte des impulsions	Permanente		
Fréquence d'émission	15 min	15 min	10 min
Environnement	IP68	Atex (Zone 0)	IP54
Fréquence radio	169 Mhz	169 Mhz	169 Mhz
Portée	4 km champ libre / Traversée de cloison > 60cm béton armé		
Fixation	Murale		Murale ou Rail DIN
Dimensions	73 x 28 x 25 mm		90 x 37 x 58 mm
Raccordement	2 fils : marron (-) / blanc (+)		Fixation Capteur

## Récepteur TelePulse

	Pulse Remote
Alimentation	9 à 24 Vcc
Sortie Impulsion	Contact sec (Relais)
Format Impulsion	Ton = 125ms ( 4Hz maxi)
Freq. de Restitution des impulsions	Selon émetteur
Radio	idem émetteur
Portée champ libre	Idem émetteur
Fixation	Sur Rail DIN
Dimensions	90 x 37 x 58 mm
Boîtier	IP54
Raccordements	Sur bornes à vis

